

De watertoets nieuwe stijl in actie

Auteur: Thijs Visser

Stappenplan inzetten watertoets instrument

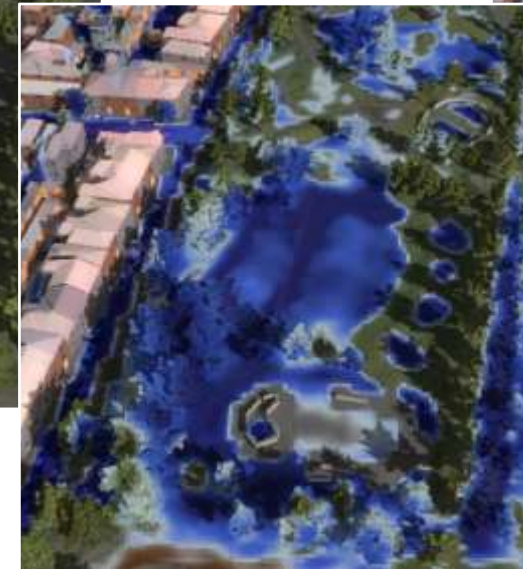
- Verkennend gesprek
- Gezamenlijke analyse waterstructuur
- Interactieve ontwerp sessie

*Een voorbeeld hoe de stappen doorlopen
worden aan de hand van een fictieve casus.*



Verkennd gesprek

- Voorgenomen ontwikkeling
- Beleid
- Locatiespecifieke waterbelangen
- Evt. eerste inzet van het instrument



Aantal
tijdstappen

14

Aan de bui die wordt ingeladen wordt altijd een extra tijdstep toegevoegd helemaal aan het begin. Wanneer je 14 tijdstappen selecteerd, worden dit er dus in totaal 15. Dit wordt gedaan om een tijdstep 0 te krijgen voor de waterbalans.

Periode droog
[min]

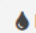
0

Hoe moet het grondwater worden gesimuleerd?

- Niet
 Enkel infiltratie
 Volledig

Opties

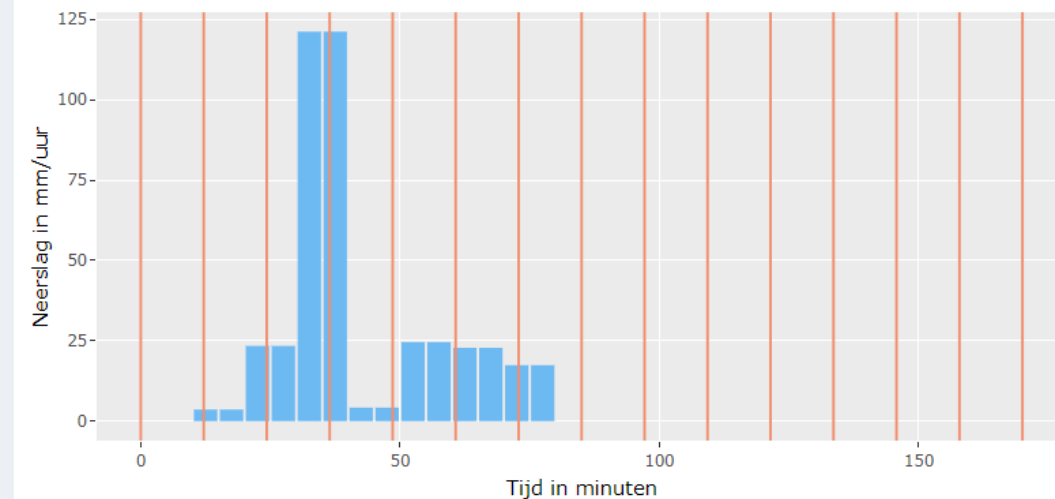
Hydrogram historische bui De Bilt

 Bui toevoegen

Weergave in

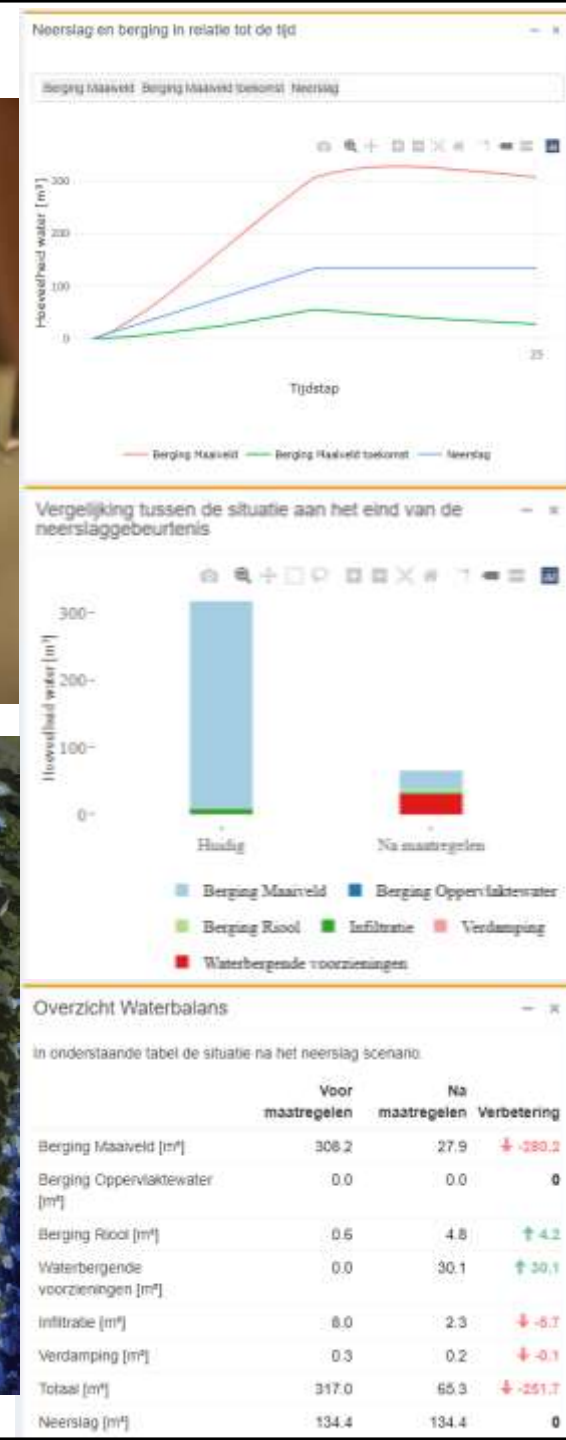
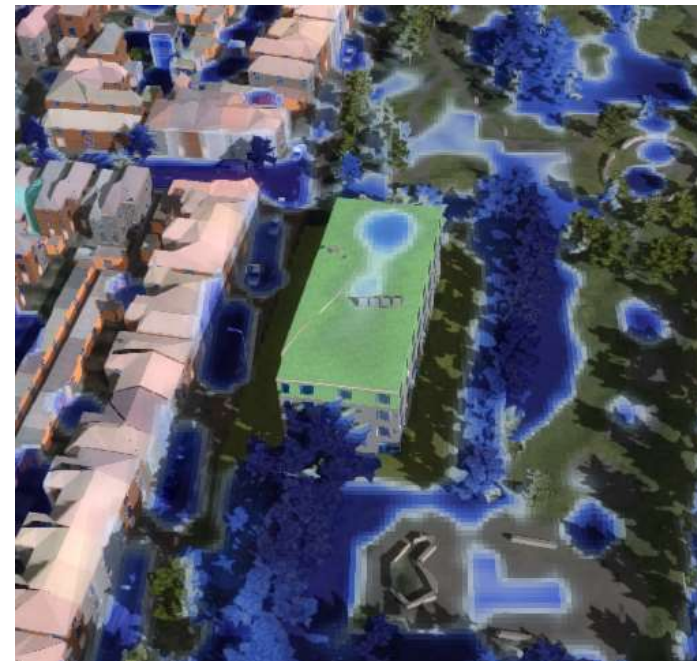
minuten

Hydrogram historische bui De Bilt plus 0 min droog



Gezamenlijke analyse waterbelangen

- Planuitwerking voorbereid in Tygron.
- Wat is het effect van de ontwikkeling op waterhuishouding binnen de plangrenzen?
- En buiten de plangrenzen?
- Waarop moet het plan worden aangescherpt?
- Welke locatiemaatregelen zijn mogelijk?



Interactieve ontwerpsessie

- Eventueel complexe maatregelen vooraf voorbereid in Tygron.
- Tijdens sessie verkennen doelmatigheid van verschillende maatregelen.
- Wordt voldaan aan het beleid?
- Welke maatregelen zijn haalbaar en nodig om aan het beleid te voldoen?

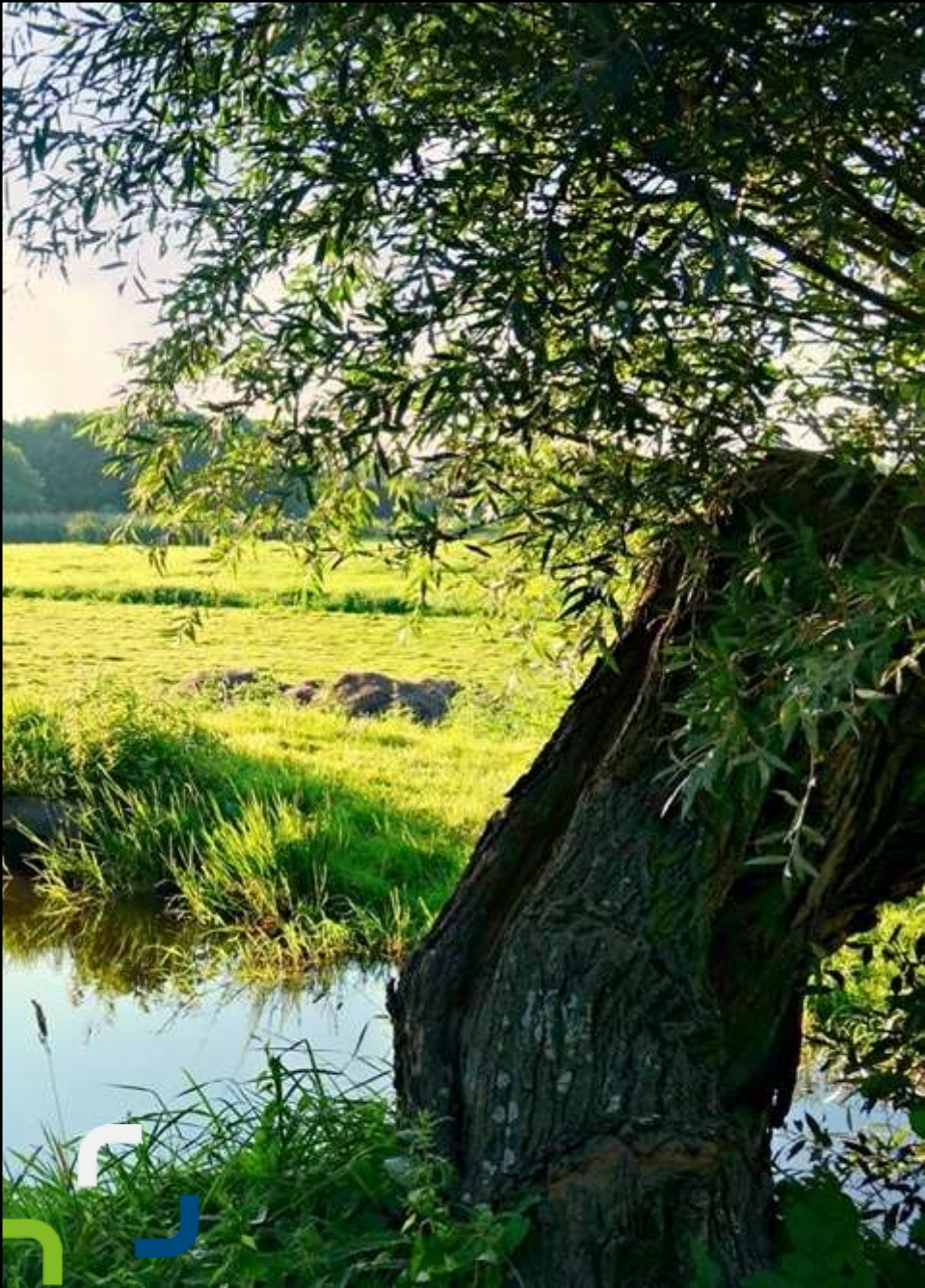


	Voor maatregelen	Na maatregelen	Verbetering
Klimaat - Gebouwen			
Groendak			
Waterdak			
Berging Maaiveld [m³]	308.2	83.6	↓ -224.5
Berging Oppervlaktewater [m³]	0.0	0.0	0
Berging Riool [m³]	0.6	4.9	↑ 4.3
Waterbergende voorzieningen [m³]	0.0	45.1	↑ 45.1
Infiltratie [m³]	8.0	3.3	↓ -4.6
Verdamping [m³]	0.3	0.2	↓ -0.1
Totaal [m³]	317.0	137.1	↓ -179.8
Neerslag [m³]	134.4	134.4	0
Balans aan-/afvoer [l/s/ha]	131.6	2.0	↓ -129.6
Water - Waterkeren			

Doorontwikkeling

- Nu: Standaard neerslaggebeurtenissen, waterbalans en klimaatmaatregelen.
- Toepassing gericht op watersysteem en regenwater.
- Toepasbaar voor het berekenen van klimaatmaatregelen in bestaand en nieuw gebied.
- Uit te breiden met keurzones en aandachtsgebieden om raakvlakken met het plan inzichtelijk te maken.
- Uitbreiden analyse naar impact van droogte en hittestress.





**Bedankt
voor de
aandacht!**


**Aveco
de Bondt**
onderzoekt ontwerpt adviseert

Thijs Visser

tvisser@avecodebondt.nl

www.avecodebondt.nl


Verbindt en creëert